

Wachtschepen WattsApp



Jacoba II .Ook in Heeg. Gezellig

12:56 ✓✓

Wachtschepen WattsApp groep



Ook gespot! Vanavond een biertje
doen?

20:42

Oh lachen we zijn thuis 22:09 ✓✓

VDES & Wijziging Marifoon Kanalen

het VDE-systeem (wereldwijd): 24, 84, 25, 85, 26 en 86 De eerste 4 kanalen zullen gehergroepeerd worden tot een duplexkanaal van 100 kHz. De aanbeveling ITU-R M2092 ("Technical characteristics for a VHF data exchange system in the VHF maritime mobile band") bevat de aanbevolen technische karakteristieken voor het VDE-systeem;

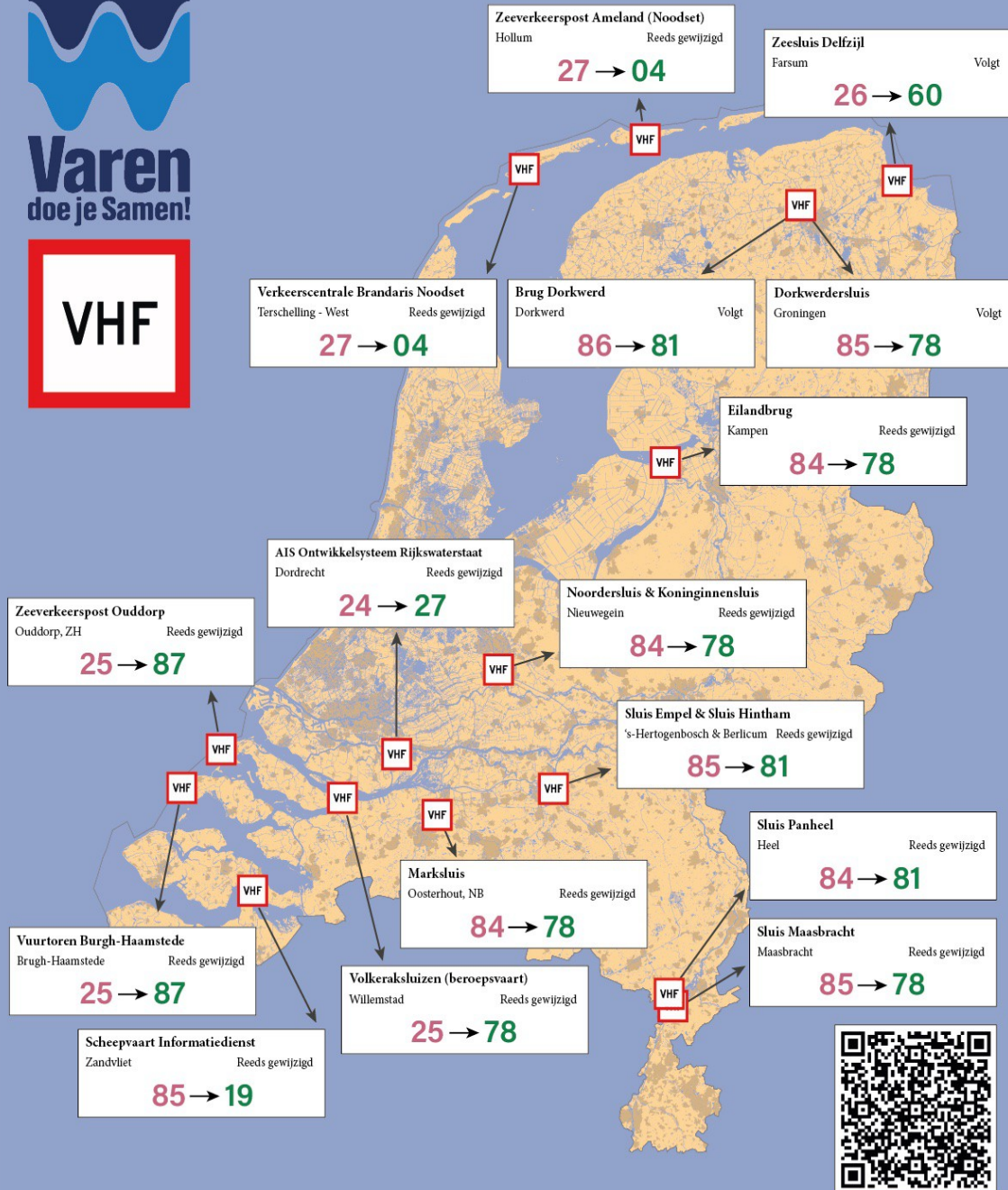
de ASM-kanalen: kanaal 2027 en 2028 (respectievelijk ASM1 en ASM2). Kanalen 1027 en 1028 zullen simplex kanalen worden.



Varen
doe je Samen!



Let op - Deze marifoonkanalen wijzigen binnenkort

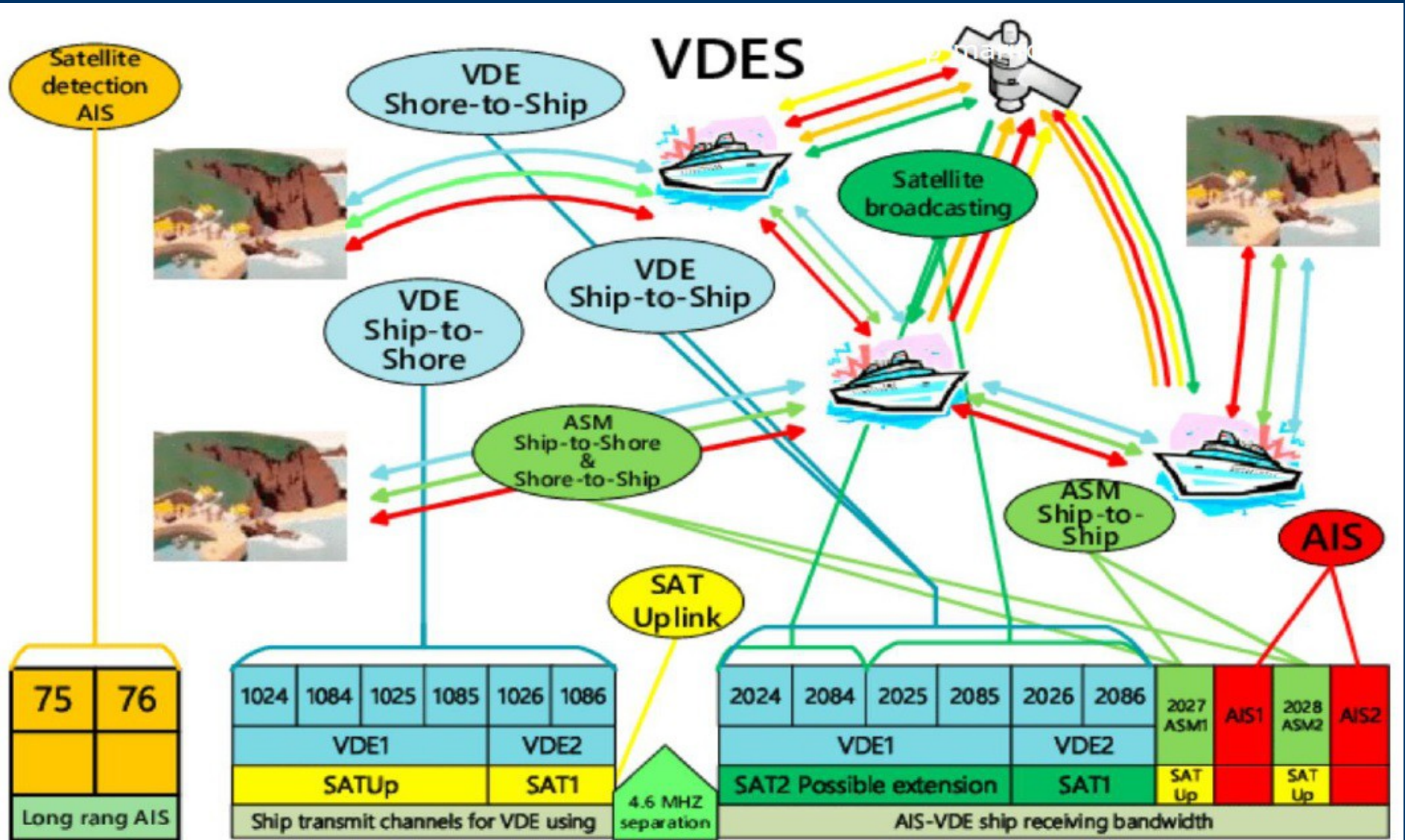


Scan deze QR-code voor een overzicht van alle wijzigingen en meer informatie.

Programmeren Marifoons

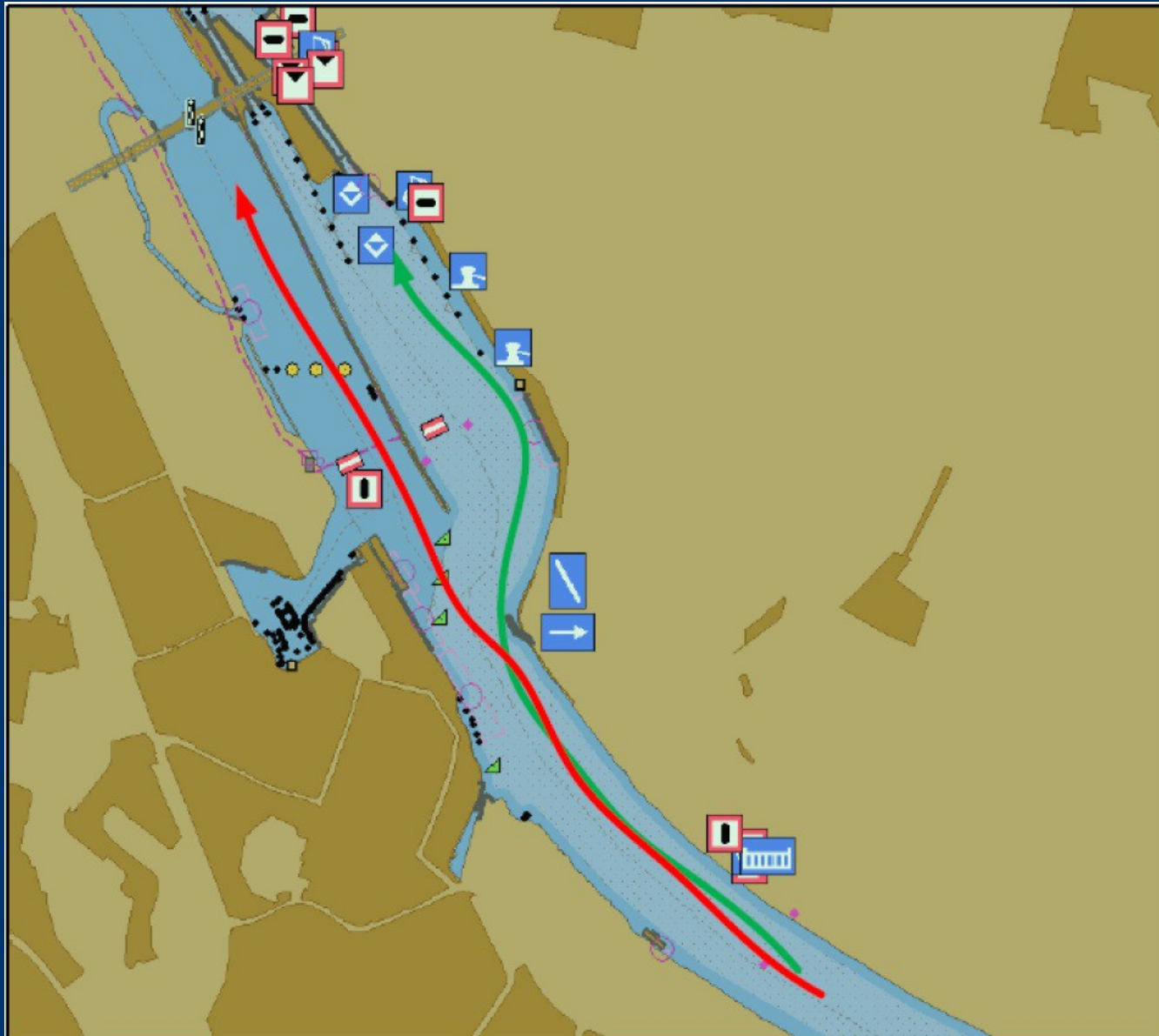


Wat is VDES



The spectrum allocation draft and system architecture of VDES

Stuw en sluis



Stuw en Sluis nu met AIS alarm markeringen



VAtON's to mark the Alarm Zone – Do not enter !!

TRACK PILOT



TRACK PILOT



TRACK PILOT

argoTrackPilot GUI Version 1.16b

Salamanca

Zeige voraus Zeige GPS Position Lade Karte

0.0
-160 -80 0 m 80 160
0.2 >

Track
Filter
Bahn
 Nutze Schranken

Bahnversatz

15.2 km/h

-7.0
-30 0 30 60 90
-90 [°/min] 90
-8.0

Drehgeschwindigkeit

Auto
Weg



TRACK PILOT



TRACK PILOT

The screenshot displays the Track Pilot software interface for a river navigation system. The main map shows a river channel with a planned track (red and green lines) and a current track (black line). A weir area is labeled 'Weir area Burkheim'. The interface includes a top menu bar with options like 'Plan', 'Monitor', 'Track', 'Reis', 'Std', 'Dsr', 'All', 'Scherm', 'Kleur', 'RIS', 'Reisplan', and 'Navigatie'. The top right shows the time '14:50:56' and coordinates 'S57' and 'WGS84'. Below the menu bar are two horizontal scales for 'Bocht (°/min)' and 'Roer (°)'. The right sidebar contains several control panels: 'Snelheid XL [km/u]' showing a speed of '20.3'; 'Track Pilot' status 'Near end' with buttons '<< BB' and 'SB >>'; 'Offset resetten'; a dropdown for '100% Afvaart'; 'Configuratie bewerken'; 'Track-offset' set to '15 m sb'; 'VHF Kanalen' with a list for 'Marckolsheim' (20); 'Conning' showing a vertical stack of numbers '0.86', '20.16', and '2.59' with green arrows; 'AIS Targets (11)' listing 'SPB1 MS SUSANNE [244690402] GERARD ALBERT'; and 'Accepteren' and 'Track pilot' buttons. The bottom status bar shows 'Is onderweg op c', 'Best: DESSEL', 'ETA: 23/06/2021 17:29:00', and '0 kege'. The map also shows depth contours and various navigation icons.

